

TRADEATLAS

www.tradeatlas.com

Yapay Zeka Kullanım Kılavuzu

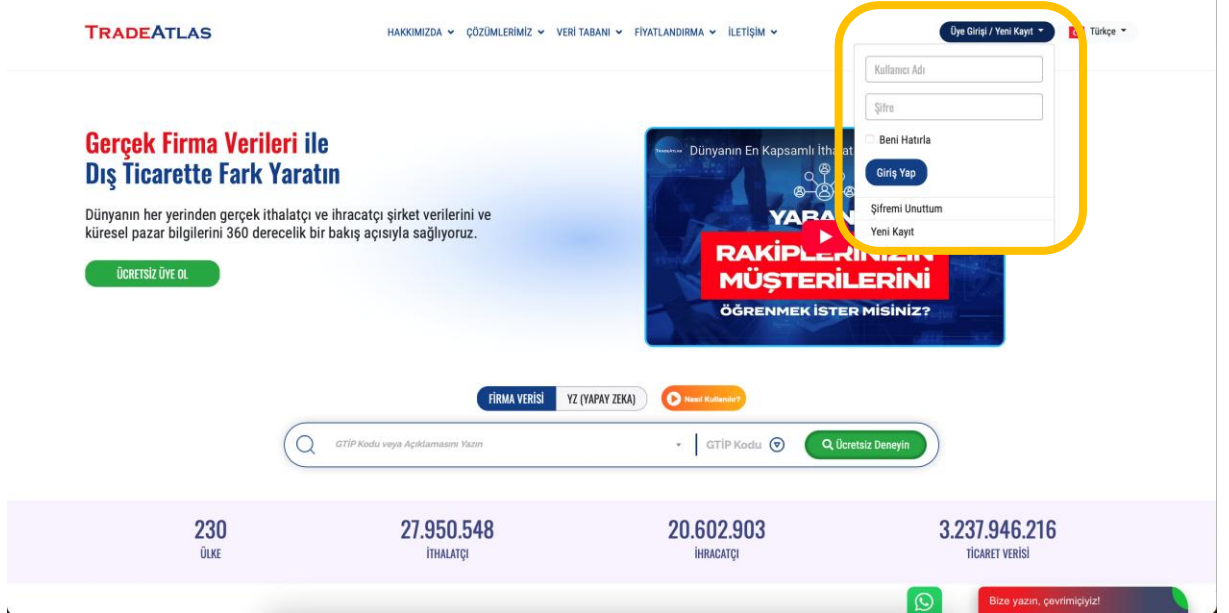
Güncelleme Tarihi: 07.01.2026

İçindekiler

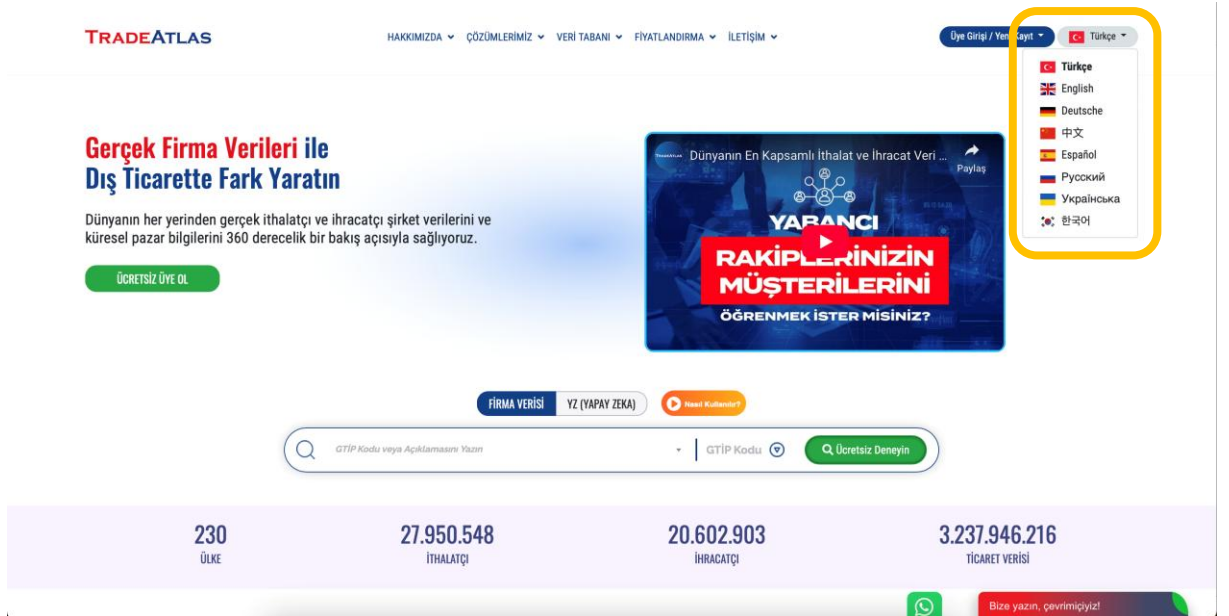
1.TradeAtlas Hesabınıza Giriş	3
2.GTİP Kodlarınızı Tanımlama.....	4
3.Yapay Zeka Sayfasına Erişim	5
4.Ürün Detayı Filtresini Kullanma.....	18
5.Hem Küresel Ticaret Verisi Hizmetlerini hem de Yapay Zeka Hizmetlerini Kullanma	20

1. TradeAtlas Hesabınıza Giriş

- <https://www.tradeatlas.com/tr> adresine gidin ve kullanıcı adınız ve şifrenizle giriş yapın.



- TradeAtlas.com’da birçok dil seçeneği bulunmaktadır, tercih ettiğiniz dili seçebilirsiniz.



2.GTİP Kodlarınızı Tanımlama

- Hesap isminize tıklayın ve şu şekilde takip edin Profil Bilgilerim → GTİPLERİM

TRADEATLAS HAKKIMIZDA ÇÖZÜMLERİMİZ VERİ TABANI FİYATLANDIRMA İLETİŞİM ARAMA TradeAtlas Türkiye

Profil Bilgilerim Çıkış Yapın

Gerçek Firma Verileri ile Dış Ticarete Fark Yaratın

Dünyanın her yerinden gerçek ithalatçı ve ihracatçı şirket verilerini ve küresel pazar bilgilerini 360 derecelik bir bakış açısıyla sağlıyoruz.

Dünyanın En Kapsamlı İthalat ve İhracat Veri ... Paylaş

YARANCI RAKİPLERİNİZİN MÜŞTERİLERİNİ

izlemek için: YouTube

FİRMA VERİSİ YZ (YAPAY ZEKA) Nasıl Kullanılır?

GTİP Kodu veya Açıklamasını Yazın GTİP Kodu Ücretsiz Deneyin

230 ÜLKE 27.950.548 İTHALATÇI 20.602.903 İHRACATÇI 3.237.946.216 TİCARET VERİSİ

Bize mesaj gönderin

- Üyelik planınızın izin verdiği kod sayısı kadar ekleme yapmak için 6 haneli GTİP kodlarınızı seçin ve KAYDET düğmesine tıklayın.

TRADEATLAS ÇÖZÜMLERİMİZ VERİ TABANI FİYATLANDIRMA İLETİŞİM ARAMA TRADEATLAS Türkiye

PROFİL BİLGİLERİM

PROFİL BİLGİLERİM GTİPLERİM ŞİFRE DEĞİŞTİR

GTİPLERİM

Tanımlı GTİPler

Üzerinize Kayıtlı GTİP Sayınız: 3 Tanımlı GTİP Sayısı Limitiniz: 30

040110 Süt Ve Krema; Katı Yağ Oranı <= % 1 (Konsantre Edilmemiş, İlav Şeker Veya Diğer Tatlandırıcı Maddeleri İçermeyenler)	080810 Elma; Taze
---	----------------------

Sisteminizde kullanmak istediğiniz GTİP kodlarını seçiniz.

Kalan Seçim Hakkınız: 27

6 haneli GTİP kodunu giriniz. (Örn. 080810) Ara

- 01 - Canlı Hayvanlar
- 02 - Etler ve Yenilen Sakatat
- 03 - Balıklar, Kabuklu Hayvanlar, Yumuşakçalar ve Suda Yaşayan Diğer Omurgasız Hayvanlar
- 04 - Süt Ürünleri; Kuş ve Kimes Hayvanlarının Yumurtaları; Tabii Bal; Tarifinin Başka Yerinde Belirtilmeyen veya Yer Almayan Yenilebilir Hayvansal Menşeli Ürünler

3.Yapay Zeka Sayfasına Erişim

- Ana sayfadaki ARAMA butonunun altında bulunan YZ (Yapay Zeka)'ya tıklayarak yapay zeka alanına gidin.

TRADEATLAS HAKKIMIZDA ÇÖZÜMLERİMİZ VERİ TABANI FİYATLANDIRMA İLETİŞİM

ARAMA SEVKİYAT ARAMA YZ (YAPAY Zeka) P1 ARAMA

Gerçek Firma Verileri ile Dış Ticarete Fark Yaratın

Dünyanın her yerinden gerçek ithalatçı ve ihracatçı şirket verilerini ve küresel pazar bilgilerini 360 derecelik bir bakış açısıyla sağlıyoruz.

Dünyanın En Kapsamlı İthalat ve İhracat Veri ... Paylaş

YARANCI RAKİPLERİNİZİN MÜŞTERİLERİNİ

İzlemek için: YouTube

FİRMA VERİSİ YZ (YAPAY Zeka) Nezel Kullanıcı?

GTİP Kodu veya Açıklamasını Yazın | GTİP Kodu | Ücretsiz Deneyin

230 ÜLKE 27.950.548 İTHALATÇI 20.602.903 İHRACATÇI 3.237.946.216 TİCARET VERİSİ

Firmaları İhtiyaç Duyduğunuz Tüm Gözlemler Tek Platformda

Bize yazın, çevrimiciniz!

- Aramak istediğiniz GTİP kodunu yazın, ihracat yapmak istediğiniz ülkeyi ve bulunduğunuz ülkeyi (ör. "GTİP: 853690 – Bağlantı Elemanları ve Elektrik Devresi Teçhizatı" Vietnam'dan Almanya'ya) yazıp ARA butonuna tıklayın.

TRADEATLAS EN UYGUN İTHALATÇI İTHALATÇI TAHMİNİ TRADEATLAS Ad Sayısı

Arama Parametreleri

GTİP Kodu: Tel ve Kablolar için Bağlantı...
GTİP Kodu Açıklaması

İhracat Yapmak İstediğiniz Ülke: Almanya
Almanya Verileri Tanıma Verileri

Bulduğunuz Ülke: Vietnam

Ürün Detayı: Ürün Detayına Gözün...

Ara

Dünya Genel Görünüm

İthalatçı Firma Sayısı Ortalama Fiyat (€)

İthalatçı Firma Sayısı

Ortalama Fiyat

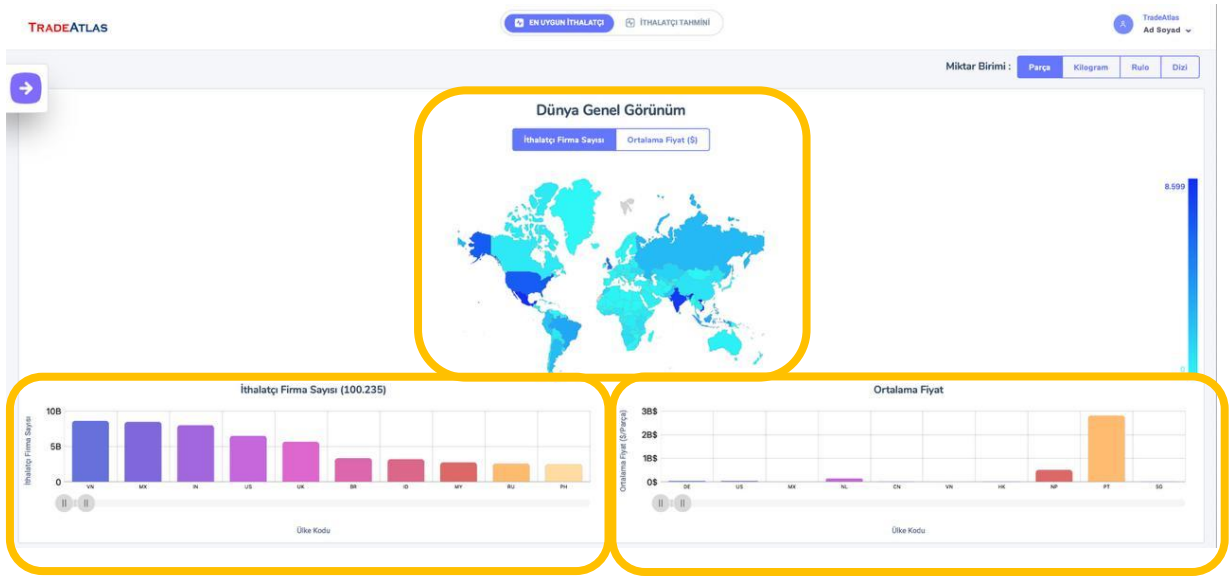
Firma Analizi ()

GTİP: Toplam İthalat Değeri (€) Ortalama Fiyat (Toplam İthalat Değeri / €) Ortalama Fiyat

EN UYGUN İTHALATÇI

İTHALATÇI TAHMİNİ

- DÜNYA GENEL GÖRÜNÜM: Sayfanın üst kısmında, Almanya dahil tüm dünyadaki GTİP: 853690 için ithalatçı sayısını ve ortalama birim fiyatları gösteren bir harita bulunmaktadır. Tam rakamları görmek için fareyi harita üzerinde hareket ettirerek küresel olarak şirketleri ve ithalat fiyatlarını anlayabilirsiniz (örneğin, Tanzanya'da 07.01.2026 tarihi itibarıyla 944 ithalatçı bulunmaktadır ve ortalama 1,54 \$ / adet fiyatla ithalat yapmaktadırlar). Haritanın altındaki grafikler de aynı sayıları başka bir biçimde göstermektedir. Tüm ülkeler için ayrıntıları bulmak için grafikleri sağa ve sola kaydırabilirsiniz.



➤ İTHALATÇI FİRMALAR: Arama sonuçları, GTİP koduna ve aradığınız ülkeye (GTİP:853690 / Almanya) göre En Uygun İthalatçıları içerir. Tablo şunları içermektedir;

- İthalatçı adı
- Web sitesi (mevcut olduğunda)
- GTİP: 853690 kapsamındaki toplam ithalat (son 12 ay)
- Şirketin tüm ürünleri için toplam ithalat (son 12 ay)
- Pazar Payı
- Sevkiyat sayısı (son 12 ay)
- Ortalama fiyat ve gösterge (kg/adet/metre vb...)
- Toplam miktar (son 12 ay)
- Şirketin faaliyet gösterdiği sektör (Çelik / meyve / elektronik vb...)
- GTİP: 853690 ithalatının son 3 yıldaki değişimi

İthalatçı Firmalar (Almanya 853690) Gösterilen Firma Sayısı / Toplam Firma Sayısı: 425 / 425

İthalatçı Durumu: Tedarikçi Firma Sayısı: Tedarikçi Ülke Sayısı: İthal Edilen GTİP Kodu Sayısı: Lojistik ve Gümrük Şirketleri:

İsme göre arama Dişta Aktar 10

Önerilen Sıralama	İthalatçı Adı	Web	853690 İthalat Değeri (\$)	Toplam İthalat Değeri (\$)	Pazar Payı	Sevkiyat Sayısı	Ort. Fiyat/Miktar (\$)	853690 Miktar (Parça)	Sektör Listesi	İthalat Değişimi
1	Phoenix Contact GmbH & Co. KG.		\$321.013.894	\$323.740.664	%3,74	14.472	\$9,11	35.235.439	Elektrik Elektronik, Kimya, Çel...	↕
2	HARTING ELECTRONICS GMBH		\$1.035.209	\$1.055.628	%0,01	594	\$2,73	127.865	Elektrik Elektronik	↕
3	Molex Elektronik GmbH 5103	https://www.my.molex.com	\$2.921.169.247	\$4.118.786.112	%34,06	2.338	\$46,26	63.152.451	Elektrik Elektronik, Otomotiv ...	↕
4	MOLEX ELEKTRONIK GMBH (5103)		\$2.984.420.836	\$4.898.839.516	%34,8	2.611	\$42,6	70.063.648	Elektrik Elektronik, Otomotiv ...	↕
5	VORWERK ELEKTROWERKE GMBH	https://www.vorwerk-group.com	\$543.899	\$543.899	%0,01	17	\$1,64	332.096	Elektrik Elektronik	↕
6	BREUELL INGENIEURBUERO GMBH		\$12.439	\$12.439	<%0,01	38	\$12,69	980	Elektrik Elektronik	↕
7	BCUBE THURINGEN GMBH		\$52.827	\$52.827	<%0,01	17	\$0,6	88.128	Elektrik Elektronik	↕
8	QUINTEX GMBH		\$19.519	\$19.519	<%0,01	7	\$10,55	1.850	Elektrik Elektronik	↕
9	QUINTEX GMBH		\$10.652	\$10.652	<%0,01	2	\$10,14	1.050	Elektrik Elektronik	↕
10	ODU (HK) TRADING CO.,LIMITED		\$70.716	\$70.716	<%0,01	5			Elektrik Elektronik	↕

1 - 10 of 425

- Bir firma ismine tıkladığınızda karşınıza firmanın tüm ithalat işlemlerini detaylı olarak gösteren “Firma Kartı” gelmektedir.



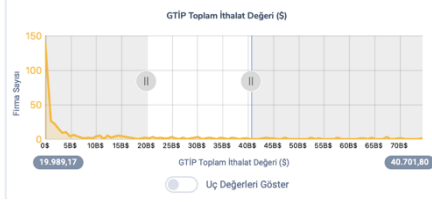
- Tablonun sağ üst tarafında, aramanıza göre kaç şirketin eşleştiğini göreceksiniz (bu örnekte 425). Sayıların yanındaki kırmızı düğme, panodaki filtrelemeyi sıfırlamak için kullanılmaktadır.

İthalatçı Firmalar (Almanya 853690)

Gösterilen Firma Sayısı / Toplam Firma Sayısı: 425 / 425

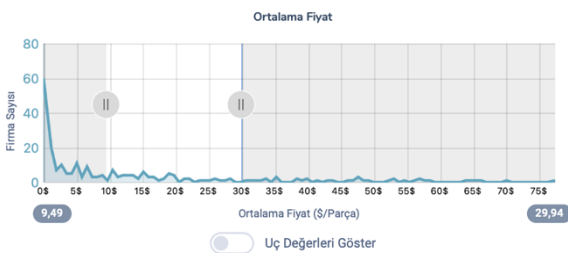
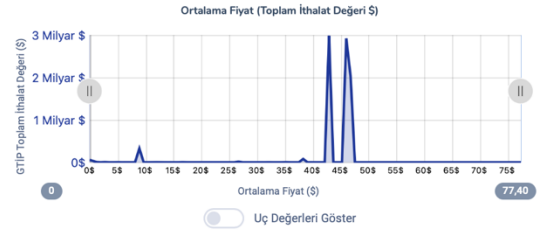
Önerilen Sıralama	İthalatçı Adı	Web	853690 İthalat Değeri (\$)	Toplam İthalat Değeri (\$)	Pazar Payı	Sevkiyat Sayısı	Ort. Fiyat/Miktar (\$)	853690 Miktar (Parça)	Sektör Listesi	İthalat Değişimi
1	Phoenix Contact GmbH & Co. KG.		\$321.013.894	\$323.740.664	%3,74	14.472	\$9,11	35.235.439	Elektrik Elektronik, Kimya, Çel...	↕
2	HARTING ELECTRONICS GMBH		\$1.035.209	\$1.055.628	%0,01	594	\$2,73	127.865	Elektrik Elektronik	↕
3	Molex Elektronik GmbH 5103	https://www.my.molex.com	\$2.921.169.247	\$4.118.786.112	%34,06	2.338	\$46,26	63.152.451	Elektrik Elektronik, Otomotiv ...	↕
4	MOLEX ELEKTRONIK GMBH (5103)		\$2.984.420.836	\$4.898.839.516	%34,8	2.611	\$42,6	70.063.648	Elektrik Elektronik, Otomotiv ...	↕
5	VORWERK ELEKTROWERKE GMBH	https://www.vorwerk-group.com	\$543.899	\$543.899	%0,01	17	\$1,64	332.096	Elektrik Elektronik	↕
6	BREUELL INGENIEURBUERO GMBH		\$12.439	\$12.439	<%0,01	38	\$12,69	980	Elektrik Elektronik	↕
7	BCUBE THURINGEN GMBH		\$52.827	\$52.827	<%0,01	17	\$0,6	88.128	Elektrik Elektronik	↕
8	QUINTEX GMBH		\$19.519	\$19.519	<%0,01	7	\$10,55	1.850	Elektrik Elektronik	↕
9	QUINTEX GMBH		\$10.652	\$10.652	<%0,01	2	\$10,14	1.050	Elektrik Elektronik	↕
10	ODU (HK) TRADING CO., LIMITED		\$70.716	\$70.716	<%0,01	5			Elektrik Elektronik	↕

- Yapay Zeka hizmetinin en önemli özelliği, kullanıcının zaten Yapay Zeka tarafından filtrelenmiş olan sonuçları kendi ihtiyaçlarına göre pano özellikleri kapsamında filtrelemesine izin vermesidir. Firmalarla ilgili seçimlerinize göre ithalatçıları kısa listeye alacağınız sayfa alanları aşağıdadır.



Bu grafik, toplam ithalat değerine göre firma sayılarını göstermektedir. (Filtreleme: seçiminizi yapmak için her iki taraftaki dairesel düğmeleri sürükleyin. Örneğin, 425 Alman şirketinden 33'ü yıllık 20.000-40.000 USD arasında ithalat yapıyor)

Bu grafik, ortalama fiyata göre toplam ithalat hacimlerini göstermektedir. (Filtreleme: seçiminizi belirlemek için her iki taraftaki dairesel düğmeleri sürükleyin. Örneğin: Almanya'nın en büyük hacimli GTİP:853690 ithalatlari adet başına 43 USD ve 46 USD civarlarında yapılmıştır. Hedef fiyatlarınızı seçmek için grafiği daraltabilirsiniz. Böylece, sizin fiyatlarınıza yakın ithalat yapan en uygun ithalatçılara ulaşabilirsiniz.)



Bu grafik, ortalama fiyata göre firma sayısını gösterir. (Filtreleme: seçiminizi yapmak için her iki taraftaki dairesel düğmeleri sürükleyin. Örneğin: 425 Alman şirketten 61'i 10-30 USD/adet arasında ithalat yapmaktadır.)

İthalatçı Durumu

Tümü	Sürekli	Aralıklı
------	---------	----------

Bu buton, firmaların son 3 yıldaki ithalatlarının sürekliliğini göstermektedir. Bir şirket, 3 yıl boyunca

her yıl ithalat yapmışsa, sürekli bir ithalatçıdır.

Bu buton, firmalar için tedarikçi sayısını göstermektedir (geçen yıl sadece 1 firmadan ithalat yapan veya bu ürün için 1'den fazla tedarikçiye sahip olanlar).

Tedarikçi Firma Sayısı

Tümü	Bir	Birden Çok
------	-----	------------

Tedarikçi Ülke Sayısı

Tümü	Bir	Birden Çok
------	-----	------------

Bu buton, her bir firma için tedarikçi ülke sayısını seçmenize yardım eder (son bir yılda sadece 1 ülkeden ithalat yapanlar veya bu ürün için 1'den fazla ülkeden

ithalat yapanlar)

Bu buton, ithalatçıların ithalat yaptığı farklı GTİP kodlarının sayısını göstermektedir. (Yalnızca sizin ürününüzü ithal edenler veya 6 haneli GTİP kodlarından bir dizi farklı ürün ithal edenler)

İthal Edilen GTİP Kodu Sayısı

Tümü	Bir	Birden Çok
------	-----	------------

Lojistik ve Gümrük Şirketleri

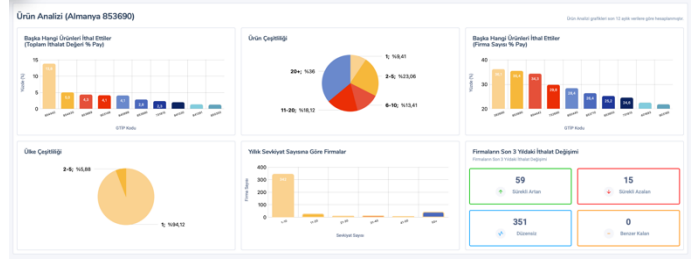
Göster	Gizle
--------	-------

Bu buton lojistik / gümrük firmalarının listede gösterilip gösterilmeyeceğini seçer.

- İTHALAT GÖRÜNÜMÜ: Firma listelerinin altında yer alan 2 harita, seçilen ülkedeki firmaların tedarik davranışlarını göstermektedir (GTİP: 853690/Almanya). Almanya'nın bu ürünü tedarik ettiği ülkeler (sol taraf) ve her tedarikçi ülkenin ortalama birim fiyatları (sağ taraf) hakkında net bir resim elde edilmektedir.



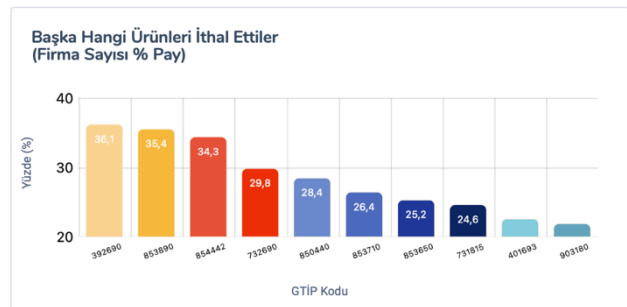
- ÜRÜN ANALİZİ: Sayfanın alt kısmında, ithalatçıların davranışlarını ürün görünümünden incelenmesine olanak tanıyan bazı ek çizelgeler/tablolara bulunmaktadır. Filtrelenebilen bazı grafikler ithalatçıları kısa listeye almanıza izin verirken, bazıları ise pazar ve şirketlerin davranışları hakkında kritik bilgiler verir:

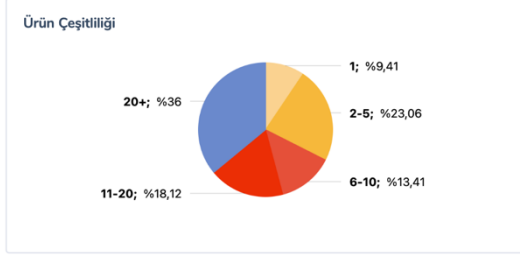


Bu tablo, Almanya'da GTİP:853690 ithalatçıları tarafından ithal edilen tüm ürünleri analiz etmektedir. Rakamlar toplam ithalat değerlerine göre hesaplanmaktadır. (Örneğin, buradaki grafik, Almanya'daki GTİP:853690 ithalatçılarının tüm ithalatı dikkate alındığında,

bu firmaların ithalat bütçelerinin %13,8'ini “854442: Diğer Elektrik İletkenleri (Gerilimi <1000 Volt); Bağlantı Parçaları Takılmış Olan” ithalatına harcadıklarını göstermektedir. İkinci olarak 854430: Ateşleme Bujilerine Mahsus Kablo Bağlantı Takımları %5,0)

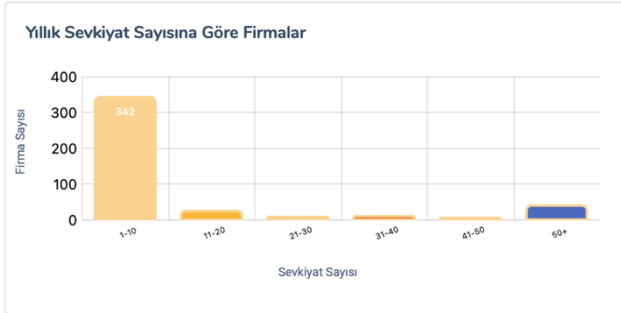
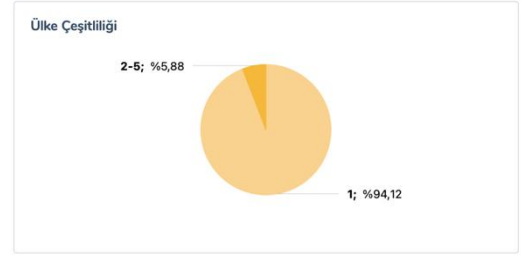
Bu tablo yine Almanya'daki GTİP:853690 ithalatçılarının ithal ettiği tüm ürünleri analiz etmekte ancak yukarıdakinden farklı olarak rakamlar firma sayısına göre hesaplanmaktadır. (Örneğin, buradaki tablo, Almanya'daki GTİP:853690 kapsamındaki tüm ithalatçıların %36,1'inin aynı zamanda 392690 – Plastikten Diğer Eşya da ithal ettiğini söylüyor. İkinci olarak 853890: Elektrik Devresi Teçhizatına Ait Aksam ve Parçalar %35,4)





Bu tablo, kullanıcının ithal edilen ürün çeşitliliğini seçmesine ve filtrelemesine olanak tanır. (Örneğin, buradaki tablo, tüm Alman ithalatçıların %9,41'inin yalnızca GTİP:853690 ithal ettiğini, %36'sının ise 20'den fazla farklı 6 haneli GTİP kodu altında ithalat yaptığını söylemektedir)

Yukarıdakine benzer olan bu tablo, kullanıcının çeşitli tedarikçi ülkeleri seçmesine ve filtrelemesine olanak tanır. (Örneğin, buradaki tablo, tüm ithalatçıların %94,12'sinin ürünü yalnızca 1 ülkeden tedarik ettiğini, geri kalan %5,88'inin ise 1'den fazla ülkeden ithal ettiğini söylemektedir.)



Bu grafik, kullanıcının geçen yıl boyunca ithalatçıların gönderi sayısını seçmesine ve filtrelemesine olanak tanır. (Örneğin, 342 ithalatçı geçen yıl 1 ile 10 arasında ithalat sevkiyatı gerçekleştirirken, 91 tanesi 1 yılda 50'den fazla sevkiyat gerçekleştirmiştir)

Bu grafik, ithalatçıların son 3 yıldaki ithalat performansının görülmesine ve filtrelenmesine olanak tanır. (Örneğin son 3 yılda 59 ithalatçı ithalatını artırırken 15 firmanın ithalatı sürekli azalmaktadır.)





EN UYGUN İTHALATÇI



İTHALATÇI TAHMİNİ

- İTHALATÇI TAHMİNİ: Yapay Zeka aramasının bu kısmı, kullanıcıların son bir yıl içinde GTİP:853690 ithal etmeyen, ancak ithal etme potansiyeli yüksek olan şirketlere odaklanılmasını sağlar. Bu firmalar birtakım algoritmalar ile elde edilmektedir ancak en önemlisi birlikte sevk edilen ürünleri analiz etmektir.
- Örneğin, bir şirket sürekli olarak “**940310 – Metal Ofis Mobilyaları**” ithal ediyor ancak “**940330 – Ahşap Ofis Mobilyaları**” ithal etmiyorsa, bu davranışla ilgili birkaç olasılık vardır:
 - Firma, verisini yayınlamayan bir ülkeden (örneğin Almanya'dan İtalya'ya veya Mısır'dan Libya'ya) ahşap mobilya ithal ediyor olabilir.
 - Şirket, takip edilecek gümrük belgesinin olmadığı yerel pazardan ahşap mobilya tedarik ediyor olabilir.
 - Veya son olarak, şirket metal mobilyalara odaklanıyor olabilir, ancak her iki ürün de çok yaygın bir müşteri profiline sahip olduğundan, ahşap mobilyalar için her zaman yüksek potansiyelli bir müşteri olarak kabul edilebilir.

Yani sebebi ne olursa olsun, ahşap mobilya ithalatı yapmayan fakat metal mobilya ithalatı yapan bir firmanın, ahşap mobilya ithalatçısı açısından bu konuda bir işlemi olmadığı için sisteme asla yakalanması mümkün değildir. Ancak yapay zeka yardımıyla sistem, bu durumları birtakım algoritmalarla detaylı bir şekilde analiz ederek, sektördeki hiçbir sistemin sunmadığı bir hizmeti ithalatçılara sunmaktadır.

- İTHALATÇI TAHMİNİ bölümündeki şirket listeleri ile EN UYGUN İTHALATÇI listeleri arasında yalnızca 1 fark bulunmaktadır: İTHALATÇI TAHMİNİ bölümünde listelenen şirketler aradığınız ürünü ithal etmedikleri için, "GTİP İthalat Değeri" sütunu yoktur, bunun yerine "Toplam İthalat" sütunu gösterilir. Kullanıcı, şirkete göre ithalat hacimlerini analiz edebilmektedir.

İthalatçı Firma Tahminleri (Almanya 853690)

Önerilen Sıralama	İthalatçı Adı	Web	Toplam İthalat Değeri (\$)	Sevkiyat Sayısı	Sektör Listesi	İthalat Değişimi
1	SIEMENS HEALTHCARE GMBH		\$13.903.415	1.493	Elektrik Elektronik, İklimlendirme, Demir ve Demir Dışı...	↑
2	KEYSIGHT TECHNOLOGIES DEUTSCHLAND		\$827.708	104	Elektrik Elektronik, Demir ve Demir Dışı Metaller, Savu...	↕
3	ASTRAL AUTOMOTIVE SYSTEM GMBH	https://www.astral-gmbh.de	\$342.353	1.716	Otomotiv ve Yan Sanayi, Makine ve Aksamlar, Kimya, ...	↑
4	ZF FRIEDRICHSHAFEN AG\		\$93.901.600	1.781	Otomotiv ve Yan Sanayi, Demir ve Demir Dışı Metaller, ...	↑
5	INFINEON TECHNOLOGIES AG		\$283.576.160	1.851	Elektrik Elektronik, Makine ve Aksamlar, Savunma ve ...	↑
6	BMW AG. C/O ENCORY	https://encory.com	\$65.842	132	Otomotiv ve Yan Sanayi, Elektrik Elektronik, İklimlendi...	↕
7	BAKER HUGHES DIGITAL SOLUTIONS GMBH	https://www.bakerhughes.com	\$2.864.055	280	Elektrik Elektronik, Demir ve Demir Dışı Metaller, Savu...	↕
8	SAME DEUTZ-FAHR DEUTSCHLAND		\$775.525	3.873	Otomotiv ve Yan Sanayi, Makine ve Aksamlar, Elektrik...	↕
9	AGILENT TECHNOLOGIES DEUTSCHLAND GM	https://www.agilent.com	\$1.024.225	327	Elektrik Elektronik, Makine ve Aksamlar, İklimlendirim...	↕

- EN UYGUN İTHALATÇI'ya benzer şekilde, ayrıntıları görmek için herhangi bir şirket adına tıklayabilirsiniz.

İthalatçı Firma Tahminleri (Almanya 853690)

ASTRAL AUTOMOTIVE SYSTEM GMBH

İthalatçı Adı: ASTRAL AUTOMOTIVE SYSTEM GMBH
 Web: <https://www.astral-gmbh.de>
 Toplam İthalat Değeri (\$): \$342.353
 Sevkiyat Sayısı: 1.716
 İthalat Değişimi: ↑

İthalat Ülkeleri:

Yıllara Göre İthalat Yüzdeleri:

Sektör Listesi:

Sektör	Yüzde (%)
Otomotiv ve Yan Sanayi	%76,4
Makine ve Aksamlar	%13,54
Kimya	%3,71
İklimlendirme	%2,46
Elektrik Elektronik	%2,37
Çelik	%0,72

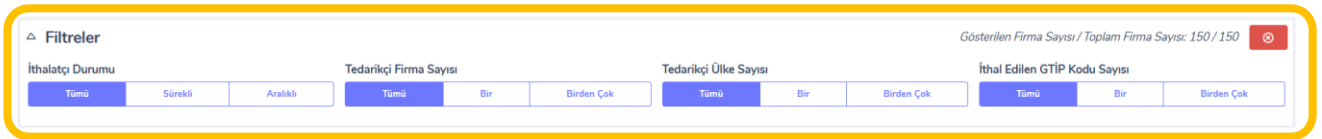
GTİP Kodları (GTİP Kodu - GTİP İthalat Yüzdeleri):

GTİP Kodu	Yüzdeleri (%)
870829 - %14,02	870892 - %12,91
870899 - %9,4	841330 - %6,53
854430 - %5,93	840734 - %5,78

- Bu bölüm aynı zamanda ilk birkaç şirketin ithalat davranışlarını ana ekranda incelemek için temel bir grafik içerir:



- Listenin üst kısmındaki filtreleme düğmeleri, EN UYGUN İTHALATÇI bölümü ile aynıdır.



- Yine sayfanın altındaki çizelgeler/tablolara ilk kısım ile aynıdır.



- Kısaltılmış listelerinizi dilediğiniz zaman Excel veya Pdf butonlarına tıklayarak indirebilirsiniz.

İthalatçı Firma Tahminleri (Almanya 853690)

SIEMENS HEALTHCARE GMBH

\$13.903.415 ↑ %11,45

SEVKİYAT SAYISI: 1.493

KEYSIGHT TECHNOLOGIES DEUTSCHLAND

\$827.708 ↓ %7,02

SEVKİYAT SAYISI: 104

ASTRAL AUTOMOTIVE SYSTEM GMBH

\$342.353 ↑ %6,15

SEVKİYAT SAYISI: 1.716

ZF FRIEDRICHSHAFEN AG

\$93.901.600 ↑ %40,21

SEVKİYAT SAYISI: 1.781

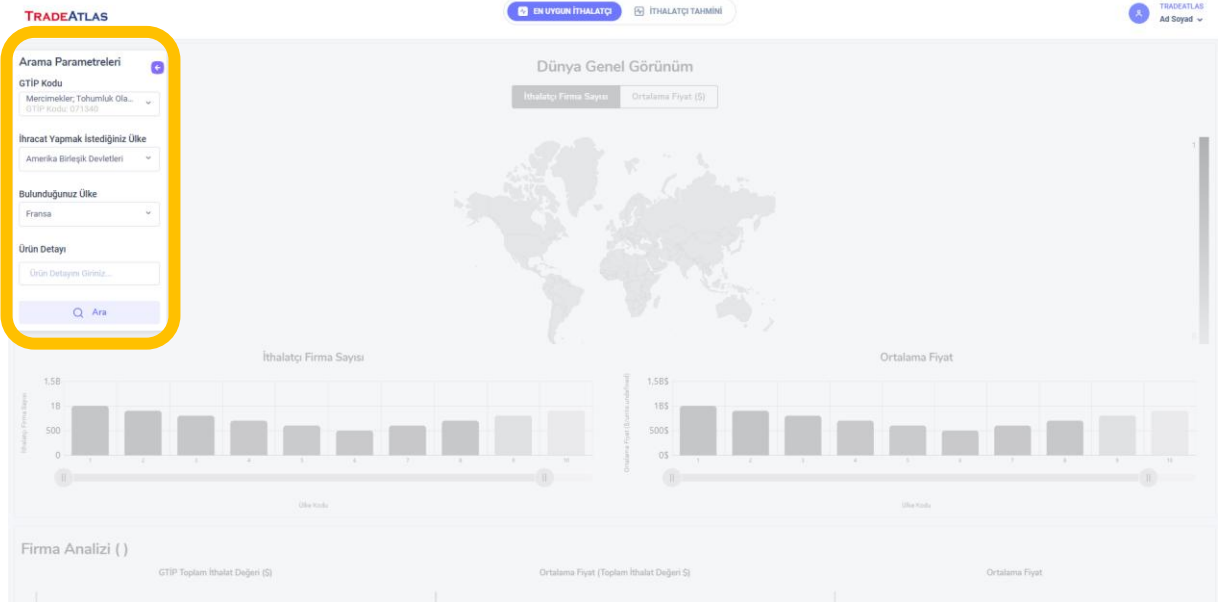
İşlemler: Dışa Aktar, Göster, 10

Önerilen Sıralama	İthalatçı Adı	Web	Toplam İthalat Değeri (\$)	Sevkiyat Sayısı	Sektör	Değerlendirme
1	SIEMENS HEALTHCARE GMBH		\$13.903.415	1.493	Elektrik Elektronik, İklimlendirme, Demir ve Demir Dışı...	↑
2	KEYSIGHT TECHNOLOGIES DEUTSCHLAND		\$827.708	104	Elektrik Elektronik, Demir ve Demir Dışı Metaller, Savu...	↕
3	ASTRAL AUTOMOTIVE SYSTEM GMBH	https://www.astral-gmbh.de	\$342.353	1.716	Otomotiv ve Yan Sanayi, Makine ve Aksamları, Kimya, ...	↑
4	ZF FRIEDRICHSHAFEN AG		\$93.901.600	1.781	Otomotiv ve Yan Sanayi, Demir ve Demir Dışı Metaller, ...	↑
5	INFINEON TECHNOLOGIES AG		\$283.576.160	1.851	Elektrik Elektronik, Makine ve Aksamları, Savunma ve ...	↑
6	BMW AG. C/O ENCORY	https://encory.com	\$65.842	132	Otomotiv ve Yan Sanayi, Elektrik Elektronik, İklimlendi...	↕
7	BAKER HUGHES DIGITAL SOLUTIONS GMBH	https://www.bakerhughes.com	\$2.864.065	280	Elektrik Elektronik, Demir ve Demir Dışı Metaller, Savu...	↕
8	SAME DEUTZ-FAHR DEUTSCHLAND		\$775.525	3.873	Otomotiv ve Yan Sanayi, Makine ve Aksamları, Elektrik...	↕
9	AGILENT TECHNOLOGIES DEUTSCHLAND GM	http://www.agilent.com	\$1.024.225	327	Elektrik Elektronik, Makine ve Aksamları, İklimlendirm...	↕

- Genel olarak İTHALATÇI TAHMİNİ listesi, kullanıcıların belirli bir GTİP kodu altında herhangi bir kaydı olmayan ancak bu ürünü ithal etme olasılığı yüksek olan firmalara ulaşmasını sağlayarak, kullanıcının herhangi bir ülkedeki potansiyel ithalatçı ile ilk temasa geçen firmalardan biri olması için büyük bir şans verir.

4. Ürün Detayı Filtresini Kullanma

- Arama sonuçlarınızı 6 haneli belirli bir GTİP kodu altında filtrelemek için “Ürün Detayı” butonunu kullanabilirsiniz.
- Örneğin Fransa'daki bir ihracatçı için ABD'nin GTİP: 071340 ithalatına ait ekran görüntüsü aşağıdadır.



- Bu filtrelere göre 1000 ithalatçı listelenmektedir.

The screenshot shows the search results page for "İthalatçı Firmalar (Amerika Birleşik Devletleri 071340)". The page displays a table of 10 importers. A yellow box highlights the text "Gösterilen Firma Sayısı / Toplam Firma Sayısı: 1000 / 1000".

Önerilen Sıralama	İthalatçı Adı	Web	071340 İthalat Değeri (\$)	Toplam İthalat Değeri (\$)	Pazar Payı	Sevkiyat Sayısı	Ort. Fiyat/Miktar (\$)	071340 Miktar (Parça)	Sektör Listesi	İthalat Değişimi
1	SZERMAN INC		\$250.074	\$3.803.539	%1,9	55	\$34,46	7.258	Hububat, Bakliyat, Yağlı Tohu...	↕
2	INTEGRATED SERVICE POINT PVT.LTD		\$0	\$0	%0,24	7		18	Hububat, Bakliyat, Yağlı Tohu...	↕
3	R.G. BROTHERS		\$0	\$0	%0,14	4		24	Hububat, Bakliyat, Yağlı Tohu...	↕
4	ARVEN AGRO GIDA		\$0	\$0	%0,14	4			Hububat, Bakliyat, Yağlı Tohu...	↕
5	UMA EXPORTS LTD	http://www.umaeports.net	\$0	\$0	%0,07	2		7	Hububat, Bakliyat, Yağlı Tohu...	↕
6	MAHABIR OVERSEAS PVT.LTD.	https://mahabir.biz	\$0	\$0	%0,07	2			Hububat, Bakliyat, Yağlı Tohu...	↕
7	ARINNACHALA IMPEX PVT.LTD.		\$0	\$0	%0,07	2		14	Hububat, Bakliyat, Yağlı Tohu...	↕
8	BEACON STAR GENERAL TRADING LLC.		\$0	\$0	%0,07	2			Hububat, Bakliyat, Yağlı Tohu...	↕
9	COMERCIALIZADORA GRAN SENORA S.A.S.		\$0	\$0	%0,07	2			Hububat, Bakliyat, Yağlı Tohu...	↕
10	EMPRESA AGROINDUSTRIAL LOS ANDES S.		\$0	\$0	%0,07	2		1.104	Hububat, Bakliyat, Yağlı Tohu...	↕

- Ancak GTİP: 071340 – Mercimek kodu hem kırmızı hem de yeşil mercimeği kapsamaktadır. Yalnızca YEŞİL mercimeğe odaklanmak istiyorsanız, aynı aramayı Ürün detayı alanına “GREEN” ekleyerek yapabilirsiniz, bu da ürün detayı alanında bu anahtar kelimeyi içeren gönderilerin filtrelenmesini sağlayacaktır.

Arama Parametreleri

GTIP Kodu
Mercimekler, Tohumluk OL...
GTIP Kodu: 071340

İhracat Yapmak İstedğiniz Ülke
Amerika Birleşik Devletleri

Bulduğunuz Ülke
Fransa

Ürün Detayı
Green

Ara

Amerika Birleşik Devletleri 071340

Gösterilen Firma Sayısı / Toplam Firma Sayısı: 1000 / 1000

Tedarikçi Firma Sayısı: Aralıklı, Tümü, Bir, Birden Çok

Tedarikçi Ülke Sayısı: Tümü, Bir, Birden Çok

İthal Edilen GTIP Kodu Sayısı: Tümü, Bir, Birden Çok

Lojistik ve Gümrük Şirketleri: Göster, Gizle

İthalatçı Adı	Web	071340 İthalat Değeri (\$)	Toplam İthalat Değeri (\$)	Pazar Payı	Sevkiyat Sayısı	Ort. Fiyet/Miktar (\$)	071340 Miktar (Parça)	Sektör Listesi	İthalat Değimi
INTEGRATED SERVICE POINT PVT.LTD		\$250.074	\$3.803.539	%1,9	55	\$34,46	7.258	Hububat, Bakliyat, Yağlı Tohu...	↕
UMA EXPORTS LTD	http://www.umaeports.net	\$0	\$0	%0,24	7		18	Hububat, Bakliyat, Yağlı Tohu...	↕
MAHABIR OVERSEAS PVT LTD.	https://mahabir.biz	\$0	\$0	%0,14	4		24	Hububat, Bakliyat, Yağlı Tohu...	↕
ARUNNACHALA IMPEX PVT LTD.		\$0	\$0	%0,14	4			Hububat, Bakliyat, Yağlı Tohu...	↕
BEACON STAR GENERAL TRADING LLC.		\$0	\$0	%0,07	2		7	Hububat, Bakliyat, Yağlı Tohu...	↕
MAHABIR OVERSEAS PVT LTD.	https://mahabir.biz	\$0	\$0	%0,07	2			Hububat, Bakliyat, Yağlı Tohu...	↕
ARUNNACHALA IMPEX PVT LTD.		\$0	\$0	%0,07	2		14	Hububat, Bakliyat, Yağlı Tohu...	↕
BEACON STAR GENERAL TRADING LLC.		\$0	\$0	%0,07	2			Hububat, Bakliyat, Yağlı Tohu...	↕
COMERCIALIZADORA GRAN SENORA S.A.S.		\$0	\$0	%0,07	2			Hububat, Bakliyat, Yağlı Tohu...	↕
EMPRESA AGROINDUSTRIAL LOS ANDES S.		\$0	\$0	%0,07	2		1.104	Hububat, Bakliyat, Yağlı Tohu...	↕

1 - 10 of 1000

Tablodaki veriler son 12 aylık verilere göre hesaplanmıştır. Güncel veri tarihi: 09/2023

- Aşağıda görüldüğü gibi ABD'deki 1000 mercimek ithalatçısının 91'i yeşil mercimek ithal etmiştir:

İthalatçı Firmalar (Amerika Birleşik Devletleri 071340)

Gösterilen Firma Sayısı / Toplam Firma Sayısı: 91 / 91

İthalatçı Durumu: Tümü, Sürekli, Aralıklı

Tedarikçi Firma Sayısı: Tümü, Bir, Birden Çok

Tedarikçi Ülke Sayısı: Tümü, Bir, Birden Çok

İthal Edilen GTIP Kodu Sayısı: Tümü, Bir, Birden Çok

Lojistik ve Gümrük Şirketleri: Göster, Gizle

İthalatçı Durumu: Tümü, Sürekli, Aralıklı

Tedarikçi Firma Sayısı: Tümü, Bir, Birden Çok

Tedarikçi Ülke Sayısı: Tümü, Bir, Birden Çok

İthal Edilen GTIP Kodu Sayısı: Tümü, Bir, Birden Çok

Lojistik ve Gümrük Şirketleri: Göster, Gizle

Önerilen Sıralama	İthalatçı Adı	Web	071340 İthalat Değeri (\$)	Toplam İthalat Değeri (\$)	Pazar Payı	Sevkiyat Sayısı	Ort. Fiyet/Miktar (\$)	071340 Miktar (Parça)	Sektör Listesi	İthalat Değimi
1	INTEGRATED SERVICE POINT PVT.LTD		\$0	\$0	%4	7		1.323.440	Hububat, Bakliyat, Yağlı Tohu...	↕
2	PUSHIPAM TRADERS	https://www.spam.com	\$0	\$0	%3,43	6		1.028.561	Hububat, Bakliyat, Yağlı Tohu...	↕
3	SOBERANA S.A.S	http://www.soberana.com.co	\$0	\$0	%4	7		1.162.819	Hububat, Bakliyat, Yağlı Tohu...	↕
4	CEDRAX S.A.	https://cedrax.com.ec	\$0	\$0	%8	14		1.948.183	Hububat, Bakliyat, Yağlı Tohu...	↕
5	BEACON STAR GENERAL TRADING LLC.		\$0	\$0	%1,14	2		569.245	Hububat, Bakliyat, Yağlı Tohu...	↕
6	INTERNATIONAL FOOD COMPANY E.I.R.L		\$0	\$0	%1,14	2		100.012	Hububat, Bakliyat, Yağlı Tohu...	↕
7	BLC COMERCIAL IMPORTADORA LTDA		\$0	\$0	%1,14	2		149.759	Hububat, Bakliyat, Yağlı Tohu...	↕
8	COMERCIALIZADORA OLIVARERA LTDA.		\$0	\$0	%0,57	1			Hububat, Bakliyat, Yağlı Tohu...	↕
9	SAM LIM CORPORATION.		\$0	\$0	%0,57	1		470.361	Hububat, Bakliyat, Yağlı Tohu...	↕
10	VITERRA INDIA PRIVATE LIMITED		\$0	\$0	%0,57	1		253.370	Hububat, Bakliyat, Yağlı Tohu...	↕

1 - 10 of 91

5.Hem Küresel Ticaret Verisi Hizmetlerini hem de Yapay Zeka Hizmetlerini Kullanma

- TradeAtlas, şirket düzeyinde uluslararası ticaret verilerine erişim sağlar ve bu veriler üzerinde farklı analiz yöntemlerinin uygulanmasına imkan tanır.
- Bu bölümde amaç; TradeAtlas ekosistemi içinde yer alan farklı modül ve çözümlerden bağımsız olarak, aynı ticaret verisinin klasik kullanım yöntemi ile yapay zekâ destekli kullanım yöntemi arasındaki farkı net şekilde ortaya koymaktır.
- Lütfen herhangi birine veya her ikisine aynı anda abone olmaktan çekinmeyin.
- Her ikisini de karşılaştırmak için, işte bazı temel bilgiler:

Aşağıdaki arama (GTİP: 853690 – Almanya – 2018’den 07.01.2026 tarihine kadar – lojistik ve boş şirketleri içerir) Küresel Ticaret Verisi sayfasında 2.852 ithalatçı üretmektedir.

The screenshot shows the TradeAtlas search results page for GTIP 853690. The search criteria are: Start Date: 01.01.2018, End Date: 07.01.2026, Country: Germany. The results show 2,852 importers. The table below lists the top 10 importers.

Tarih	GTIP Kodu	İthalatçı Adı	İhracatçı Adı	Ürün Detayı	CIF (\$)	FOB (\$)	Net Ağırlık	Miktar
2025-12-12	853690	EGETRANS	EGETRANS	CONNECTORS AND CONNECTORS PARTS ERICH JAEGLER	0	0	1878.00 Kilogram	6.00 Package
2025-12-09	853690	APTIV SER...	CENTRO TE...	ELECTRONIC COMPONENTS APTIV SERVICES DEUTSCHLAND	0	0	5561.00 Kilogram	31.00 Package
2025-11-28	85369094	HARTING E...	CONG TY T...	Đầu nối điện, loại dùng cho bản mạch điện tử, điện áp <100V...	0	134,18	0,00	1,00 Roll
2025-11-28	85369012	HARTING E...	CONG TY T...	Đầu nối điện dùng cho dây cáp, điện áp 300V, dòng điện 12A...	0	34,95	0,00	4,00 Pieces
2025-11-28	85369094	HARTING E...	CONG TY T...	Đầu nối điện, loại dùng cho bản mạch điện tử, điện áp 220V...	0	586,12	0,00	3,00 Roll
2025-11-28	85369094	HARTING E...	CONG TY T...	Đầu nối điện, loại dùng cho bản mạch điện tử, điện áp <100V...	0	427,8	0,00	200,00 Pieces
2025-11-28	85369094	HARTING E...	CONG TY T...	Đầu nối điện, loại dùng cho bản mạch điện tử, điện áp <100V...	0	575,19	0,00	200,00 Pieces
2025-11-28	85369094	HARTING E...	CONG TY T...	Đầu nối điện, loại dùng cho bản mạch điện tử, điện áp 220V...	0	205,33	0,00	1,00 Roll
2025-11-28	85369094	HARTING E...	CONG TY T...	Đầu nối điện, loại dùng cho bản mạch điện tử, điện áp 220V...	0	805,06	0,00	6,00 Roll

Lojistik ve boş firmaları hariç tutarsak 2.415 firma elde ederiz.

TRADEATLAS Sevkiyat Arama

461 GTIP Kodları 191.401 Sevkiyat Sayısı 1 İthalatçı Ülke 51 İthalatçı Ülke 2.415 İthalatçı Ülke 1.474 İthalatçı Ülke

Mevcut Filtreler İthalatçı Firma Tipi: Diğer Tümü İthalatçı Firma Tipi: Diğer Tümü

Sevkiyatlar İthalatçı İthalatçı

Sevkiyatlar

Tarih	GTIP Kodu	İthalatçı Adı	İhracatçı Adı	Ürün Detayı	CIF (\$)	FOB (\$)	Net Ağırlık	Miktar
2025-12-12	853690	EGETRANS	EGETRANS	CONNECTORS AND CONNECTORS PARTS ERICH JAEG...	0	0	1878,00 Kilogr...	6,00 Package
2025-12-09	853690	APTIV SEB	CENTRO TE	ELECTRONIC COMPONENTS APTIV SERVICES DEUTSC...	0	0	5561,00 Kilogr...	31,00 Package
2025-11-28	85369094	HARTING E	CINGO T.I.	Đau nđi đien, toai đung cho bđn mach đien tđ, đien đp <100...	0	134,18	0,00	1,00 Roll
2025-11-28	85369012	HARTING E	CINGO T.I.	Đau nđi đien đung cho đay cđo, đien đp 300V, đong đien 12...	0	34,95	0,00	4,00 Pieces
2025-11-28	85369094	HARTING E	CINGO T.I.	Đau nđi đien, toai đung cho bđn mach đien tđ, đien đp 220...	0	586,12	0,00	3,00 Roll
2025-11-28	85369094	HARTING E	CINGO T.I.	Đau nđi đien, toai đung cho bđn mach đien tđ, đien đp <100...	0	427,8	0,00	200,00 Pieces
2025-11-28	85369094	HARTING E	CINGO T.I.	Đau nđi đien, toai đung cho bđn mach đien tđ, đien đp <100...	0	575,19	0,00	200,00 Pieces
2025-11-28	85369094	HARTING E	CINGO T.I.	Đau nđi đien, toai đung cho bđn mach đien tđ, đien đp 220...	0	205,33	0,00	1,00 Roll
2025-11-28	85369094	HARTING E	CINGO T.I.	Đau nđi đien, toai đung cho bđn mach đien tđ, đien đp 220...	0	805,06	0,00	6,00 Roll

Aynıını Yapay Zeka aramasında yaparsak, filtrelenmiş 425 ithalatçı elde ederiz, diğerleri ise geçmiş ithalat işlemlerine göre değerli bir ithalatçı gibi görünmedikleri için hariç tutulur. Butonlar/tablolara yardımıyla firmaları ihtiyaçlarınıza göre kısa listeye alabilirsiniz.

İthalatçı Firmaları (Almanya 853690)

Gösterilen Firma Sayısı / Toplam Firma Sayısı: 425 / 425

İthalatçı Durumu: Tümü Sürekli Aralıklı Tedarikçi Firma Sayısı: Tümü Bir Birinden Çok Tedarikçi Ülke Sayısı: Tümü Bir Birinden Çok İthal Edilen GTIP: Tümü Bir Birinden Çok Göster Gözet

İsme göre arama

Önerilen Sıralama	İthalatçı Adı	Web	853690 İthalat Değeri (\$)	Toplam İthalat Değeri (\$)	Pazar Payı	Sevkiyat Sayısı	Ort. Fiyat/Miktar (\$)	853690 Miktar (Parça)	Sektör Listesi	İthalat Değişimi
1	Phoenix Contact GmbH & Co. KG.		\$321.013.894	\$323.740.664	%3,74	14.472	\$9,11	35.235.439	Elektrik Elektronik, Kimya, Çel...	↕
2	HARTING ELECTRONICS GMBH		\$1.035.209	\$1.055.628	%0,01	594	\$2,73	127.865	Elektrik Elektronik	↕
3	Molex Elektronik GmbH 5103	https://www.my.molex.com	\$2.921.169.247	\$4.118.786.112	%34,06	2.338	\$46,26	63.152.451	Elektrik Elektronik, Otomotiv ...	↕
4	MOLEX ELEKTRONIK GMBH (5103)		\$2.984.420.836	\$4.898.839.516	%34,8	2.611	\$42,6	70.063.648	Elektrik Elektronik, Otomotiv ...	↕
5	VORWERK ELEKTROWERKE GMBH	https://www.vorwerk-group.com	\$543.899	\$543.899	%0,01	17	\$1,64	332.096	Elektrik Elektronik	↕
6	BREUELL INGENIEURBUERO GMBH		\$12.439	\$12.439	<%0,01	38	\$12,69	980	Elektrik Elektronik	↕
7	BCUBE THURINGEN GMBH		\$52.827	\$52.827	<%0,01	17	\$0,6	88.128	Elektrik Elektronik	↕
8	QUINTEX GMBH		\$19.519	\$19.519	<%0,01	7	\$10,55	1.850	Elektrik Elektronik	↕
9	QUINTEX GMBH		\$10.652	\$10.652	<%0,01	2	\$10,14	1.050	Elektrik Elektronik	↕
10	ODU (HK) TRADING CO., LIMITED		\$70.716	\$70.716	<%0,01	5			Elektrik Elektronik	↕

1 - 10 of 425

TRADEATLAS



www.tradeatlas.com



info@tradeatlas.com



[+90 224 211 01 82](tel:+902242110182)



ULUTEK Teknoloji Geliştirme Bölgesi, Bursa Uludağ Üniv. Görükle Kampüsü, Üniversite 1. Cad.
No: 933, Ar-Ge Binası, Galeri Kat, 406 Nolu Ofis, 16059, Görükle – Nilüfer, Bursa - TÜRKİYE